

BULLETIN D'ANALYSES

IDENTIFICATION DU PRODUIT

NOM DU PRODUIT : E-liquide MAGIC LEAF 400 (40 mg/mL)

ANALYSES PHYSICO-CHIMIQUES

ANALYSE GC-MS :

Solution d'extraction : Ethanol. 1 échantillon de 500 mg est pesé et 2 g de solvant d'extraction est ajouté. Le tout est plongé pendant 20 minutes dans un bain à ultrasons. La solution est injectée dans l'appareil suivant.

Equipement : GCMS QP2010 SE Shimadzu

Paramètre pour injection

- *Mode* : Split
- *Split ratio* : 10:0
- *Volume injection* : 1µL
- *Température* : 250°C

Paramètre pour colonne

- *Type* : Rtx-VMS
- *Caractéristiques* : 30m ; 0.25mm ; 1.40µm
- *Mode* : Vitesse constante
- *Vitesse* : 44.2 cm/sec
- *Gaz vecteur* : Hélium

Paramètre pour four

- *Température initiale* : 40°C
- *Palier* : 2 min
- *Rampe 1*: 4°C/min jusqu'à 230°C
- *Rampe 2*: 20°C/min
- *Température finale* : 250°C
- *Palier final* : 25min
- *Durée totale* : 75min

Paramètre pour détecteur

- *Type* : MS
- *Modèle* : GCMS QP2010 SE
- *Température source* : 260°C
- *Délais de solvant* : 15min

Laboratoire Tecalcor

31-33, rue du 8 Mai 1945 – 94470 Boissy Saint Léger

Tél : 01.70.25.73.25 / E-mail : info@tecalcor.com

N° SIRET : 78988888000034 – Au capital de 100 000€

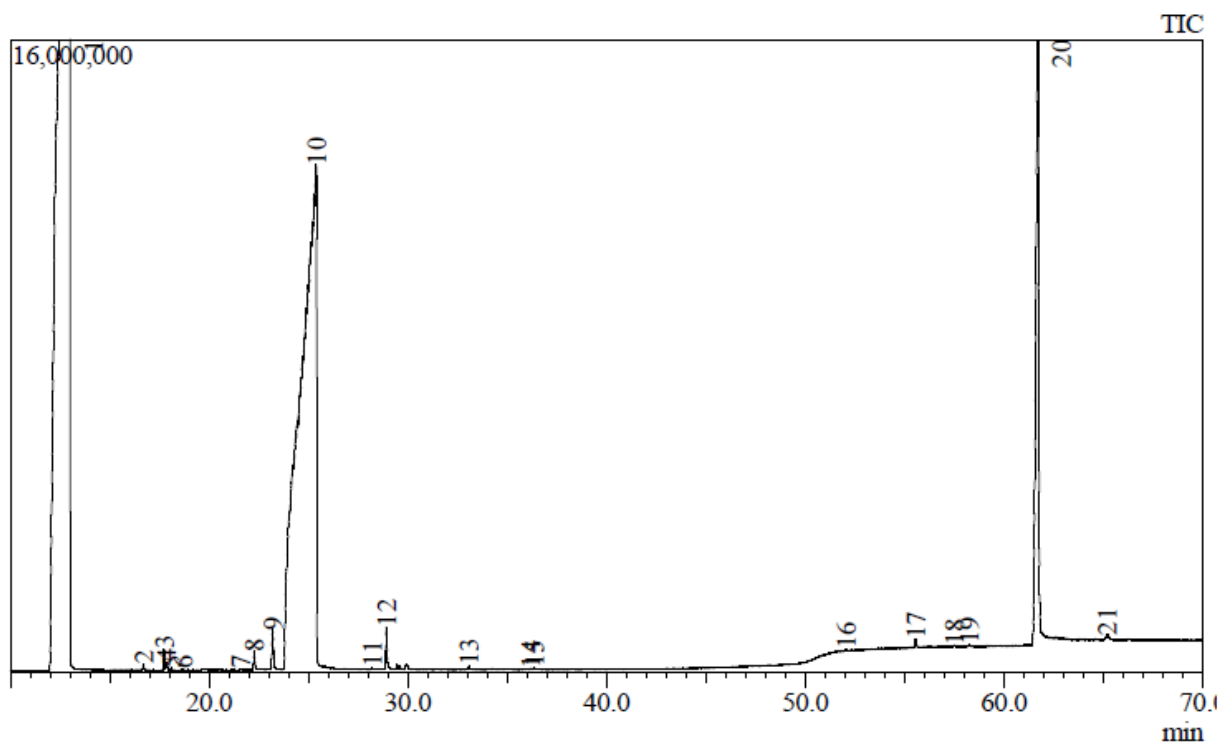


Figure 1 : Chromatogramme GC/MS de l'échantillon.

Pureté du CBD utilisé > 99 %

Estimation du taux de CBD : 41,2 mg/mL

Par ailleurs, aucune trace de Delta-9-tétrahydrocannabinol (THC) au temps de rétention attendu (pic entre 64.696 et 65.146 min) n'a été observée. LOQ = 0,05% - LOD = 0,01%.

Pic	Temps de rétention (min)	Aire %	Nom	Type de composé
1	12.985	54.69	Propylene glycol (PG)	Solvant
2	16.692	0.03	Myrcene	Terpène
3	17.733	0.10	1,3-Dioxolane-2-methanol, 2,4-dimethyl-	Solvant
4	17.853	0.04	1,3-Dioxolane-2-methanol, 2,4-dimethyl-	Solvant
5	18.104	0.01	Limonene	Arôme
6	18.661	0.01	Pyrazine, trimethyl-	Arôme
7	21.572	0.01	Ligustrazin	Arôme
8	22.264	0.13	Cyclopentane-1,2-dione <3-methyl->	Terpène
9	23.195	0.28	2-Propanol, 1,1'-oxybis-	Solvant
10	25.384	35.65	Glycerin (VG)	Solvant
11	28.195	0.01	1,2,3-Propanetriol, 1-acetate	Solvant
12	28.915	0.24	Ethyl maltol	Arôme
13	33.066	0.02	Caryophyllene <(E)->	Terpène
14	36.175	0.01	Maaliene <gamma->	Terpène
15	36.351	0.01	Selina-3,7(11)-diene	Terpène
16	52.035	0.01	Cannabidiocol (CBD-C1)	Cannabinoïde
17	55.532	0.06	Cannabidivarine (CBDV)	Cannabinoïde

Laboratoire Tecalcor

31-33, rue du 8 Mai 1945 – 94470 Boissy Saint Léger

Tél : 01.70.25.73.25 / E-mail : info@tecalcor.com

N° SIRET : 78988888000034 – Au capital de 100 000€

18	57.489	0.01	Autre cannabinoïde	Cannabinoïde
19	58.22	0.01	Cannabidiol-C4 (CBD-C4)	Cannabinoïde
20	61.686	8.59	Cannabidiol (CBD)	Cannabinoïde
21	65.18	0.08	Cannabielsoin (CBE)	Cannabinoïde

Figure 2 : Détail des molécules détectées en fonction du temps de rétention.

Rapport rédigé le : 26 mars 2019

Par : Maxime Godfroy

Docteur en chimie organique

Rapport approuvé le : 26 mars 2019

Par : Elie Doppelt

Responsable R&D

Laboratoire Tecalcor

31-33, rue du 8 Mai 1945 – 94470 Boissy Saint Léger

Tél : 01.70.25.73.25 / E-mail : info@tecalcor.com

N° SIRET : 78988888000034 – Au capital de 100 000€