



LABORATOIRE HEMPTECH

BULLETIN D'ANALYSES

IDENTIFICATION DU PRODUIT

NOM DU PRODUIT : Huile Hemptech 10 %

ANALYSES PHYSICO-CHIMIQUES

ANALYSE GC-MS :

Préparation de l'échantillon :

Solution d'extraction : 35 mg de squalane dans 100 mL d'hexane. Un échantillon de 100 mg d'huile est pesé et 5 mL de solvant d'extraction est ajouté. Le tout est plongé pendant 20 minutes dans un bain à ultrasons. La solution est injectée dans l'appareil suivant.

Equipement : GCMS QP2010 SE Shimadzu

Paramètre pour injection

- *Mode* : Split
- *Split ratio* : 10:0
- *Volume injection* : 1µL
- *Température* : 250°C

Paramètre pour colonne

- *Type* : Rtx-VMS
- *Caractéristiques* : 30m ; 0.25mm ; 1.40µm
- *Mode* : Vitesse constante
- *Vitesse* : 44.2 cm/sec
- *Gaz vecteur* : Hélium

Paramètre pour four

- *Température initiale* : 40°C
- *Palier* : 2 min
- *Rampe 1* : 4°C/min jusqu'à 230°C
- *Rampe 2* : 20°C/min
- *Température finale* : 250°C
- *Palier final* : 15min
- *Durée totale* : 65min

Paramètre pour détecteur

- *Type* : MS
- *Modèle* : GCMS QP2010 SE
- *Température source* : 200°C
- *Délais de solvant* : 15min

Laboratoire HempTech/ Tecalcor

31-33, rue du 8 Mai 1945 – 94470 – Boissy-St-Léger

Tél : 01.70.25.73.25 / E-mail : info@tecalcor.com

N° SIRET : 78988888000026 – Au capital de 100 000€

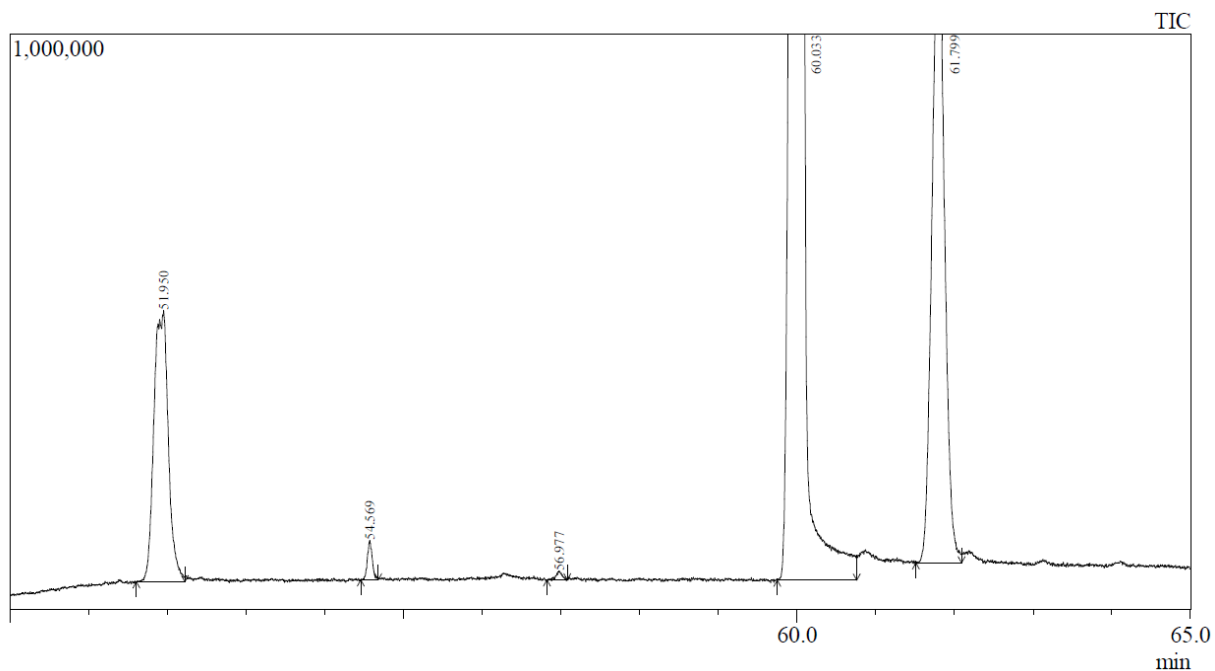


Figure 1 : Chromatogramme GC/MS de l'échantillon.

Pureté du CBD utilisé : > 99 %.

Estimation du taux de CBD : **10.8 mg / 100 mg d'échantillon soit 10.80 %.**

Par ailleurs, aucune trace de Delta-9-tétrahydrocannabinol (THC) au temps de rétention attendu (pic entre 63.120 et 63.140 min) n'a été observée.

Pic	Temps de rétention (min)	Nom	Taux (%)
1	51.95	Squalene	8.10
2	54.569	Cannabidivarine (CBDV)	0.40
3	56.977	Butyl-CBD	0.10
4	60.033	Cannabidiol (CBD)	91.40
5	61.799	Squalane	

Figure 2 : Détail des molécules détectées en fonction du temps de rétention.

Le squalene est une molécule provenant de l'huile d'olive. Le squalane est un étalon nous permettant de comparer les analyses à une droite d'étalonnage pré-établie, ainsi il ne rentre pas en compte dans la pureté de l'échantillon.

Rapport rédigé le : 24 Juillet 2018
Par : Dr Maxime Godfroy
 Docteur en chimie organique

Rapport validé le : 24 Juillet 2018
Par : Elie Doppelt
 Responsable R&D